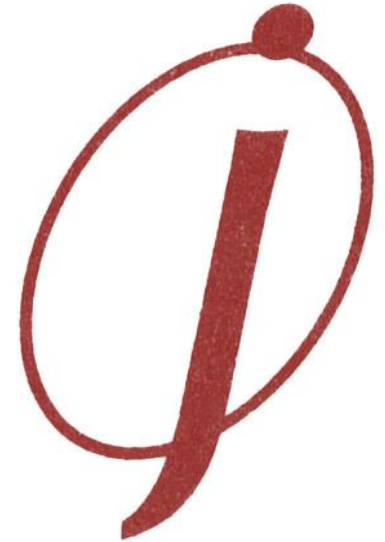




Generalitat de Catalunya
Departament d'Educació
INS JOAN ORÓ

INSTITUT JOAN ORÓ



PORTES OBERTES

EL BATXILLERAT - *Abril '22*





1. ESTRUCTURA DEL SISTEMA EDUCATIU

2. EL BATXILLERAT EN EL JOAN ORÓ

- **ITINERARI a ESCOLLIR segons el Decret Actual**
- **ITINERARI a ESCOLLIR segons l'esborrany del nou Decret**

3. LA SELECTIVITAT segons l'actual Decret

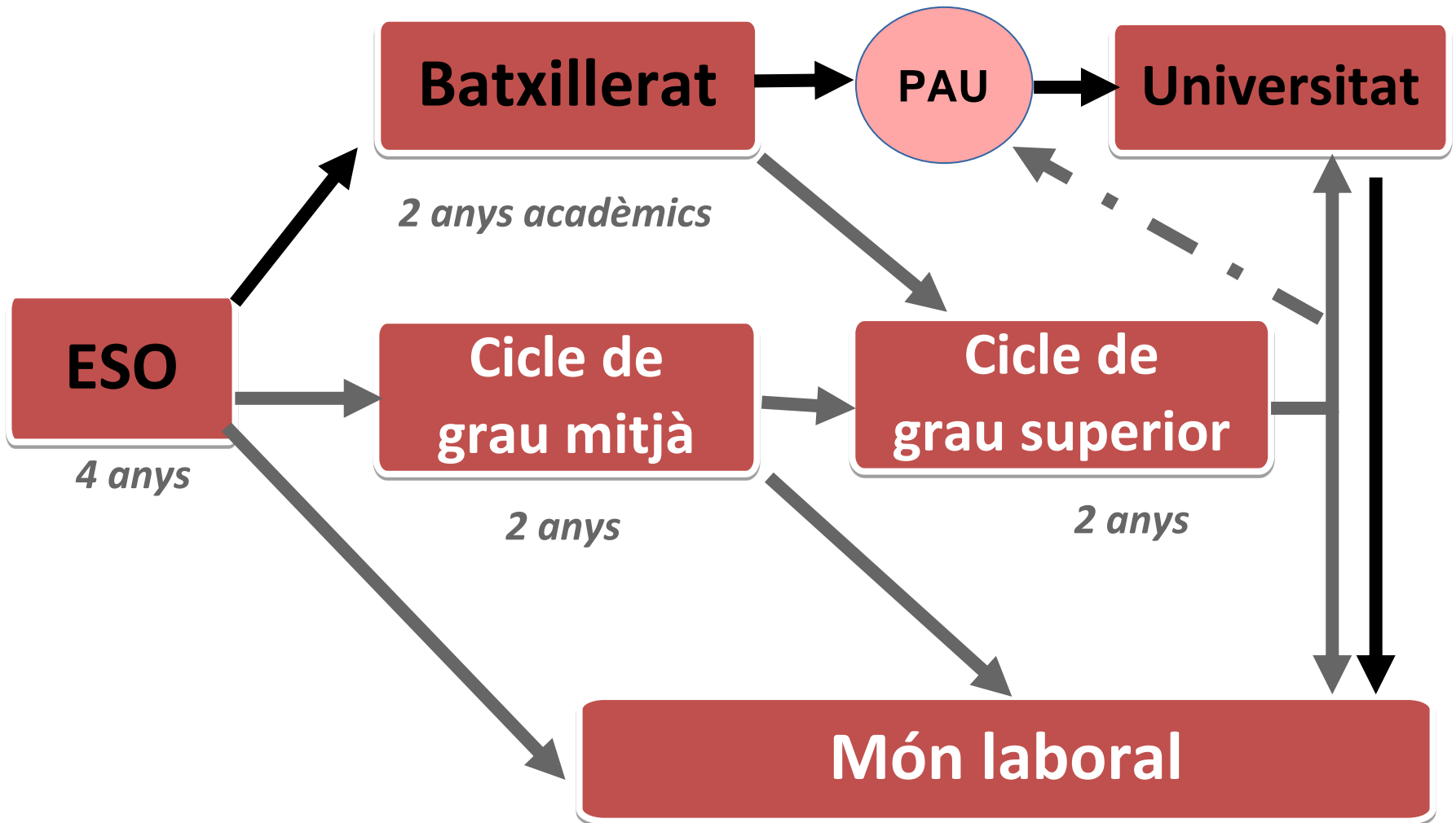
4. EL TREBALL DE RECERCA i els CONCURSOS

5. ALTRES INFORMACIONS INTERESSANTS

6. PRECS I PREGUNTES



1. Estructura del Sistema Educatiu (2022-23)





2. Oferta de Batxillerat – Institut Joan Oró



HUMANÍSTIC

- Estudis lingüístics i literaris
- Filosofia
- Manifestacions Culturals
- Ciències Socials, Jurídiques, Polítiques i Econòmiques
- Administració Pública
- Publicitat i Relacions Públiques
- Turisme

SOCIAL

CIENTÍFIC

TECNOLÒGIC

- Ciències Experimentals
- Matemàtiques
- Sanitat
- Processos Tecnològics



1r

MATÈRIES COMUNES

Llengua Catalana

Llengua Castellana

Llengua Estrangera

Educació Física

Filosofia

Ciències per al Món
Contemporani

Tutoria

14 h

1r i 2n

MATÈRIES DE MODALITAT i/o ESPECÍFIQUES

Matèria comuna
d'opció

Matèria de modalitat

Matèria de modalitat

Matèria de modalitat

16 h

2n

MATÈRIES COMUNES

Llengua Catalana

Llengua Castellana

Llengua Estrangera

Història

Història de la
Filosofia

Tutoria

14 h



MATÈRIA COMUNA D'OPCIÓ

Matemàtiques

▣ *Batxillerat Científic i Tecnològic*

Llatí

▣ *Batxillerat d'Humanitats*

Matemàtiques aplicades a la ciències socials

▣ *Batxillerat de Ciències Socials i Batxillerat CT*



Matèries de modalitat

Científic i Tecnològic

Física I i II

Química I i II

Biotecnologia II

Matemàtiques I i II

Tecnologia i Informàtica II

Ciències Terrestres i Medi Ambient

Psicologia i Sociologia

Humanístic i social

Literatura Castellana

Literatura Catalana

Literatura Universal

Història i Geografia Contemporània

Economia i Dret Bàsic I i II

Psicologia i Sociologia

Cultura Audiovisual



21 MATÈRIES DE MODALITAT – ponderen 18

Matemàtiques

Biologia

Ciències Terra i Medi Ambient

Dibuix Tècnic

Electrotècnia

Tecnologia Industrial

Física

Química

Matemàtiques CCSS

Llatí

Economia de l'Empresa

Grec

Geografia

Història de l'Art

Història de la Filosofia

Història Món Contemporani

Literatura Catalana

Literatura Castellana

Literatura Universal

Psicologia i Sociologia

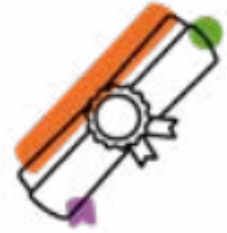
Cultura Audiovisual



PROPOSTA DE MATÈRIES del NOU Batxillerat segons l'esborrany



Batxillerat. Curs 2022-2023



Distribució horària

Matèries	1r	2n
Llengua Catalana i Literatura	x	x
Llengua Castellana i Literatura	x	x
Llengua Estrangera	x	x
Educació Física	x	
Filosofia	x	
Història de la Filosofia		x
Història		x
Tutoria	x	x
Treball de Recerca		(*)
Matèria obligada de modalitat	x	x
Matèria de modalitat	x	x
Matèria de modalitat	x	x
Optativa anual (franja 1)	x	
Optatives trimestrals (franja 2)	x	
Optatives trimestrals (franja 3)	x	
Optatives trimestrals ODS o optativa anual		x
TOTAL	30	30

(*) Sense assignació horària

Provisional

A partir de la Llei orgànica 3/2020, de 29 de desembre, per la qual es modifica la Llei orgànica 2/2006, de 3 de maig, d'educació.

Modalitat de batxillerat		Matèria obligada de modalitat
Arts	Arts plàstiques, imatge i disseny	Dibuix Artístic I i II
	Música i arts escèniques	Anàlisi Musical I i II o Arts Escèniques I i II
Ciències i tecnologia		Matemàtiques I, Matemàtiques II o Matemàtiques CS II
General (en fase pilot)		Matemàtiques Generals (1r), Ciències Generals (2n)
Humanitats i ciències socials	Humanitats	Llengua i Cultura Llatines I i II
	Ciències socials	Matemàtiques CS I i II o Matemàtiques I i II



Matèries a Batxillerat (1r) – CURS 2022-2023

segons l'esborrany



Matèries comunes 12 h / setmana

Matèria comuna d'Opció 3 h / setmana

2 Matèries de modalitat – 6 h / setmana

1 matèria Optativa Anual – 3 h / setmana (franja 1)

**6 matèries Optatives Trimestrals – 3 h / setmana
(franja 2 i franja 3)**

Treball de recerca – 60 h / entre 1r i 2n curs



PROPOSTA DE MATÈRIES DE MODALITAT del NOU Batxillerat segons l'esborrany



Ciències i tecnologia	1r	2n
Biologia I i II	x	x
Dibuix Tècnic I i II	x	x
Física I i II	x	x
Geologia i Ciències Ambientals I i II	x	x
Química I i II	x	x
Tecnologia i Enginyeria I i II	x	x

General (en fase pilot)	1r	2n
Economia, Emprenedoria i Activitat Empresarial	x	
Una altra matèria de qualsevol modalitat	x	
Moviments Culturals i Artístics		x
Una altra matèria de qualsevol modalitat		x

Humanitats i ciències socials	1r	2n
Economia	x	
Història del Món Contemporani	x	
Literatura Universal	x	
Llengua i Cultura Gregues I i II	x	x
Llengua i Cultura Llatines I i II (**)	x	x
Matemàtiques CS I i II (**)	x	x
Empresa i Disseny de Models de Negoci		x
Geografia		x
Història de l'Art		x
Literatura Castellana		x
Literatura Catalana		x

(**) Si no es cursa com a matèria obligada de modalitat.



PROPOSTA DE MATÈRIES OPTATIVES del NOU Batxillerat segons l'esborrany



Anuals de 1r curs (franja 1)
Totes les modalitats
Biomedicina
Formació i Orientació Personal i Professional
Funcionament de l'Empresa
Món Clàssic
Programació
Psicologia
Segona Llengua Estrangera
Arts
Creació fotogràfica i Cinema
Llenguatges Artístics Contemporanis
Projecte de Comissariat d'Exposicions

Trimestrals de 1r curs (franja 2)
Totes les modalitats
Creació Literària
Matemàtica Aplicada
Problemàtiques Socials
Reptes Científics Actuals (Biologia i Geologia)
Altres opcions (Batxibac, EOI, FP..)
Arts
Música i Comunicació
Publicitat

Trimestrals de 1r curs (franja 3)
Totes les modalitats
Ciutadania, Política i Dret
Comunicació Audiovisual
Reptes Científics Actuals (Física i Química)
Robòtica
Altres opcions (Batxibac, EOI, FP..)
Arts
Disseny en 2D i 3D
Taller de Creació Escènica



PROPOSTA DE MATÈRIES del NOU

Batxillerat segons l'esborrany



1r

MATÈRIES COMUNES

Llengua Catalana (2h)

Llengua Castellana (2h)

Llengua Estrangera (3h)

Educació Física (2h)

Filosofia (2h)

Tutoria (1h)

12 h

1r

MATÈRIES DE MODALITAT (6h)

Matèria comuna d'opció (3h)

Matèria Optativa Anual (3h)

Matèria Optativa Trimestral (3h)

Matèria Optativa Trimestral (3h)

18 h



**Quin itinerari de
Batxillerat haig de
cursar?**



La tria de la modalitat de Batxillerat



Full de ruta: les ponderacions de les matèries de modalitat per les PAU del 2023

Generalitat de Catalunya
Consell Interuniversitari de Catalunya
Oficina d'Accés a la Universitat

2023

Grau	Ponderació de les matèries de modalitat de 2n de batxillerat per a l'accés a la universitat a la preinscripció universitària a Catalunya	U n i v e r s i t a t	B r a n c a	Anàlisi Musical	Biologia	Ciències de la Terra i del Medi Ambient	Cultura Audiovisual	Dibuix Artístic	Dibuix Tècnic	Disseny	Economia de l'Empresa	Electrònica	Física	Fonaments de les Arts	Geografia	Grec	Història de la Filosofia	Història de l'Art	Literatura Castellana	Literatura Catalana	Llatí	Matemàtiques	Matemàtiques Aplicades a les CC.SS	Química	Tecnologia Industrial	
																										0,2
41029	Administració d'Empreses i Gestió de la Innovació "Tecnocampus"	UPF	CSJ																							
41036	Administració d'Empreses i Gestió de la Innovació "Tecnocampus" (Docència en Anglès)	UPF	CSJ																							
41041	Administració d'Empreses i Gestió de la Innovació / Màrqueting i Comunitats Digitals "Tecnocampus" (Simultaneïtat)	UPF	CSJ																							
41035	Administració d'Empreses i Gestió de la Innovació / Turisme i Gestió del Lleure "Tecnocampus" (Simultaneïtat)	UPF	CSJ																							
11033	Administració i Direcció d'Empreses	UB	CSJ																							
21014	Administració i Direcció d'Empreses	UAB	CSJ																							
21099	Administració i Direcció d'Empreses (Docència en Anglès)	UAB	CSJ																							
31002	Administració i Direcció d'Empreses "Centre Universitari EAE"	UPC	CSJ																							
31001	Administració i Direcció d'Empreses "EUNCET"	UPC	CSJ																							
31072	Administració i Direcció d'Empreses "EUNCET" (Semipresencial)	UPC	CSJ																							
41008	Administració i Direcció d'Empreses	UPF	CSJ																							
61003	Administració i Direcció d'Empreses	UdL	CSJ																							
61069	Administració i Direcció d'Empreses (Igualada)	UdL	CSJ																							
81003	Administració i Direcció d'Empreses	UdG	CSJ																							
71002	Administració i Direcció d'Empreses (Reus)	URV	CSJ																							
71004	Administració i Direcció d'Empreses (Tortosa)	URV	CSJ																							
71063	Administració i Direcció d'Empreses "IGEMA"	URV	CSJ																							
91003	Administració i Direcció d'Empreses	UVI-UCC	CSJ																							
91042	Administració i Direcció d'Empreses (Campus Manresa)	UVI-UCC	CSJ																							
11064	Administració i Direcció d'Empreses / Dret (Simultaneïtat)	UB	CSJ																							
21098	Administració i Direcció d'Empreses / Dret (Simultaneïtat)	UAB	CSJ																							
61035	Administració i Direcció d'Empreses / Dret (Simultaneïtat)	UdL	CSJ																							
81053	Administració i Direcció d'Empreses / Dret (Simultaneïtat)	UdG	CSJ																							
71055	Administració i Direcció d'Empreses / Dret (Simultaneïtat)	URV	CSJ																							
81052	Administració i Direcció d'Empreses / Economia / Dret (Simultaneïtat)	UdG	CSJ																							
41034	Administració i Direcció d'Empreses - Economia / Dret (Agrupació de Simultaneïtat)	UPF	CSJ																							
51078	Administració i Direcció d'Empreses / Enginyeria en Organització	UdL	EA																							



PONDERACIONS

3 exàmens a escollir d'entre 22 matèries

2023

<https://universitats.gencat.cat/ca/preinscripcions/so-bre-preinscripcio/ponderacions/>



La tria de la modalitat de Batxillerat



Generalitat de Catalunya
 Departament d'Ensenyament
 Institut Joan Oró

Avinguda de Félix Duran i Cabaneres, 7
 08760 Martorell
 Tel. 93 775 36 18 - Fax 93 775 34 40
 a8037152@xtec.es

Prematrícula 2021 – 2022

1r BATX

Cognoms:

Nom:

Matèries comunes	Llengua i Literatura Catalanes I	2
	Llengua i Literatura Castellanes I	2
	Llengua Anglesa I	3
	Filosofia	2
	Educació Física	2
	Ciències per al Món Contemporani	2
	Tutoria	1
	Total	14

Indica amb una "X" el batxillerat que vols cursar

- Ciències i Tecnologia
 Humanitats i Ciències Socials

Encercla les matèries de modalitat que cursaràs (una de cada fila):

Ciències i Tecnologia

Humanitats i Ciències Socials



La tria de la modalitat de Batxillerat



Indica amb una "X" el batxillerat que vols cursar

Ciències i Tecnologia

Humanitats i Ciències Socials

Encercla les matèries de modalitat que cursaràs (una de cada fila):

	Ciències i Tecnologia		Humanitats i Ciències Socials			
			Opció 1: Humanitats	Opció 2: Ciències Socials	Opció 3: Humanitats i Ciències Socials	
Matèria comuna d'opció	Matemàtiques I		Llatí I	Matemàtiques CCSS I	Matemàtiques CCSS I	4
	Química I	Dibuix Tècnic I	Grec I	Economia de l'Empresa I	Llatí I	4
Matèries de modalitat i específiques	Biologia I	Tecnologia Industrial I	Literatura Castellana	Història del Món Contemporani		4
	Física I	Psicologia i Sociologia	Literatura Universal	Psicologia i Sociologia		4
	Total					16



La tria de la modalitat de Batxillerat



Generalitat de Catalunya
 Departament d'Ensenyament
 Institut Joan Oró

Avinguda de Félix Duran i Carreras, 7
 08760 Martorell
 Tel. 93 775 36 18 - Fax 93 775 34 40
 a8037152@xtec.es

Prematrícula 2021 – 2022

2n BATX

Cognoms:

Nom:

Matèries comunes

Llengua i Literatura Catalanes II	2
Llengua i Literatura Castellanes II	2
Llengua Anglesa II	3
Història	3
Història de la Filosofia	3
Tutoria	1

Total 14

Indica amb una "X" el batxillerat que vols cursar

- Ciències i Tecnologia
 Humanitats i Ciències Socials

Encercla les matèries de modalitat que cursaràs (una de cada fila):

Ciències i Tecnologia

Humanitats i Ciències Socials



La tria de la modalitat de Batxillerat

Indica amb una "X" el batxillerat que vols cursar

- Ciències i Tecnologia
 Humanitats i Ciències Socials

Encercla les matèries de modalitat que cursaràs (una de cada fila):

	Ciències i Tecnologia		Humanitats i Ciències Socials			
			Opció 1: Humanitats	Opció 2: Ciències Socials	Opció 3: Humanitats i Ciències Socials	
Matèria comuna d'opció	Matemàtiques II		Llatí II	Matemàtiques CCSS II	Matemàtiques CCSS II	4
			Grec	Economia de l'Empresa II	Llatí II	4
Matèries de modalitat i específiques	Química II	Dibuix Tècnic II	Literatura Catalana		Geografia	4
	Biologia II	Tecnologia Industrial II Electrotècnia	Història de l'art		Cultura Audiovisual	4
	Física II	Ciències de la Terra i del Medi Ambient				4
	Total					16



2 branques de Batxillerat

20 itineraris curriculars possibles

18 matèries de 22 possibles que ponderen

MÀXIMA OFERTA



En resum...



I EL MÉS IMPORTANT,

ATENCIÓ INDIVIDUALITZADA



3. Proves d'Accés a la Universitat



PAU



- **Estructura:** dues fases
 - Fase general / **obligatòria** = **nota d'accés**
 - Fase específica / d'admissió: **opcional** = **complement de nota**
- **Qualificació:** independent en les dues fases
- **Convocatòries:** dues anuals i sense límit per aprovar
- **Durada:** tres dies consecutius
 - Hora i mitja per a cada exercici
 - Interval de 30 minuts entre cada un d'ells
 - Horari d'examen matí i tarda



PAU 2022

Calendari proves

Convocatòria ordinària JUNY 2022

**Tribunals ordinaris -
Tribunal ordinari
específic (TOE)**

Dt
14

Dc
15

Dj
16

**Tribunal especial i
d'incidències (TEI)**

DI
20

Dt
21

Dc
22

<https://universitats.gencat.cat>





PAU 2022: Horaris

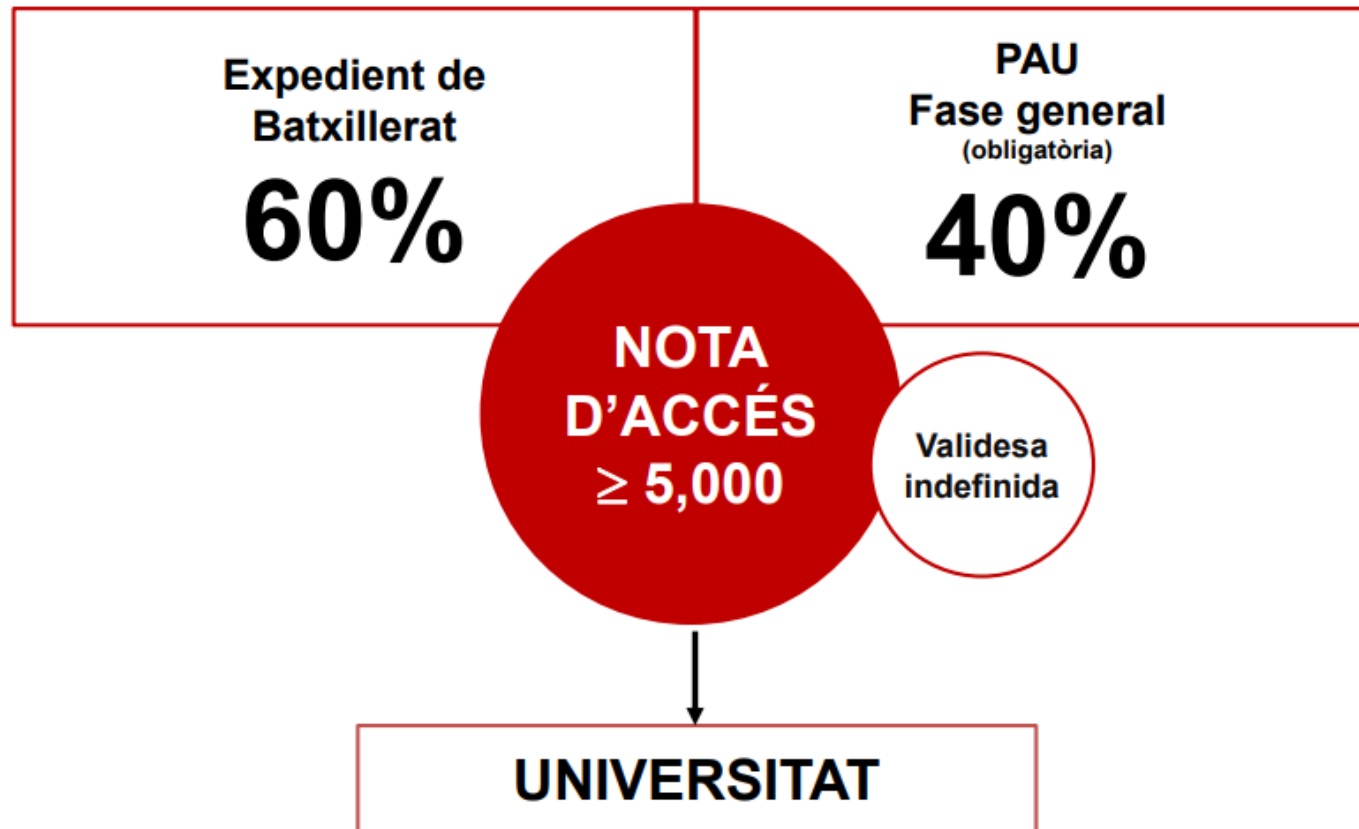
Tribunal convocatòria ordinària / TEI

HORARI	DIA 1 DIMARTS 14 JUNY DILLUNS 20 JUNY	DIA 2 DIMECRES 15 JUNY DIMARTS 21 JUNY	DIA 3 DIJOUS 16 JUNY DIMECRES 22 JUNY
8.00 – 9.00 H	Composició de les aules		
9.00 – 10.30 H*	Llengua castellana i literatura	Llengua catalana i literatura	Història
10.30 – 12.00 H	Descans		
12.00 – 13.30 H*	Llengua estrangera	Ciències de la terra i medi ambient Fonaments de les arts Grec Matemàtiques aplicades a les CCSS	Dibuix artístic Llatí Matemàtiques
13.30 – 15.00 H	Descans		
15.00 – 16.30 H*	Anàlisi musical Cultura Audiovisual Electrotècnia Física Geografia	Disseny Economia de l'empresa Literatura catalana Química Tecnologia industrial	Biologia Dibuix tècnic Història de l'art Història de la filosofia Literatura castellana

*Alumnes amb Dislèxia /TDA-TDAH 30 minuts més a la prova (9-11h,12-14h,15-17h) i fins el 22 de febrer presentar la documentació



Accés des de Batxillerat





PAU: fase general (obligatòria només estudiants de batxillerat)

5 exercicis



Qualificació:
mitjana
aritmètica
dels 5
exercicis



PAU: fase general (obligatòria només estudiants de batxillerat)

**Matèria
comuna
d'opció**

A triar entre:

- Fonaments de les arts
- Llatí
- Matemàtiques
- Matemàtiques aplicades a les ciències socials

La matèria examinada en fase general també serà tinguda en compte per calcular la nota d'admissió, sempre que la qualificació d'aquesta matèria sigui ≥ 5 , com a la resta de matèries de fase específica



PAU: fase específica (opcional: Batxillerat, CFGS...)

- Avalua coneixements en àmbits concrets relacionats amb els estudis que es volen cursar.
- No té un nombre fix d'exercicis.
- L'alumnat tria les matèries d'examen quines i quantes (amb un màxim de 3 per convocatòria)

**Qualificació per matèria:
matèria superada
amb nota ≥ 5**

La superació de matèries
de la fase específica
tenen validesa per als
**dos cursos acadèmics
següents**



obligatòria

FASE COMUNA

Llengua Catalana

Llengua Castellana

Llengua Estrangera

Història

Matèria comuna d'opció

Mitjana ≥ 4

Validesa indefinida

opcional

FASE ESPECÍFICA

Matèria comuna d'opció

Modalitat 1 (a triar)

Modalitat 2 (a triar)

Modalitat 3 (a triar)

Nota de cada examen ≥ 5

Validesa de 2 anys

Pondera $\times 0,1$ o $\times 0,2$

Compten les dues millors

un cop ponderades

PONDERACIONS



Fase general

$$\begin{array}{ccccc} 60 \% & + & 40 \% & = & \text{Nota 5 – 10} \\ \text{Batxillerat} & & \text{Fase general} & & \text{Validesa indefinida} \end{array}$$

Fase específica (opcional):

Fins a 4 exàmens que escull l'alumnat

Compten 2 millors un cop ponderats (x0,1 o x0,2)

Es poden arribar a sumar 4 punts

Nota 5 – 14

Validesa de 2 anys



Resultats PAU: és difícil superar la PAU?

2021

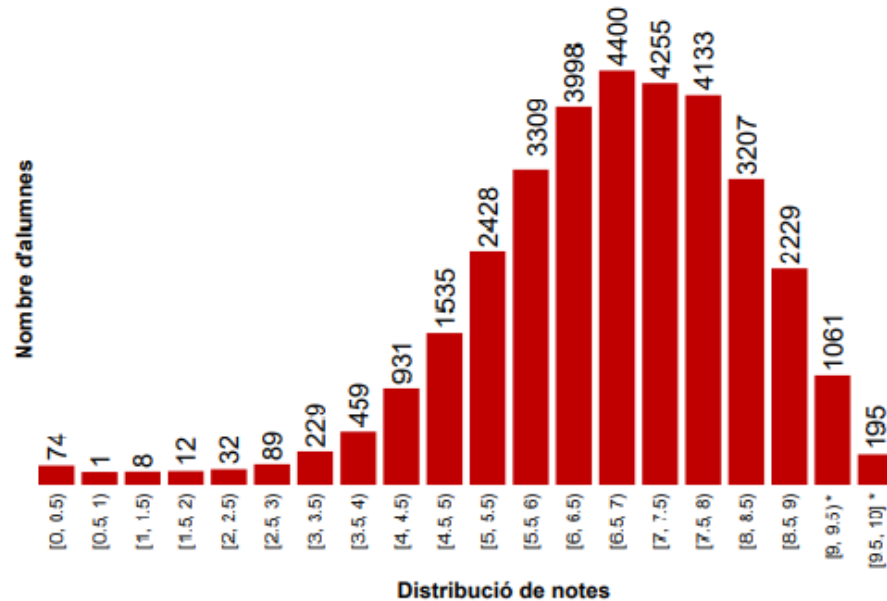
96,92%

d'alumnat supera la PAU
 (fase general) a la
 convocatòria de **juny**

69,98%

d'alumnat supera la PAU
 (fase general) a la
 convocatòria de **setembre**

Histograma de les notes de PAU dels alumnes presentats a les proves





4. El treball de recerca



TREBALL DE RECERCA

És un conjunt d'Activitats estructurades i orientades a la INVESTIGACIÓ.

Es comença a 1r i s'acaba a 2n, és obligatori, té una càrrega horària de 60 hores i té un pes del 10% de la nota del Batxillerat!

Comissió de Treball de Recerca: equip orientador.





El treball de recerca



$$\mathbf{NBAT} = 0,9 \cdot M + 0,1 \cdot TR$$

NBAT = nota global de batxillerat

M = nota mitjana de les matèries cursades

TR = qualificació del Treball de recerca

$$\mathbf{NAC} = 0,6 \cdot \mathbf{NBAT} + 0,4 \cdot \mathbf{QFG}$$

NAC = nota d'accés (cal que sigui ≥ 5)

NBAT = nota global de batxillerat

QFG = qualificació de la fase general (cal que sigui ≥ 4)



El treball de recerca: CONCURSOS



UAB
 Universitat Autònoma de Barcelona

ice
 Institut de Ciències de l'Educació

ARGÓ
 Programa de suport a la transició
 entre la secundària i la universitat

FÒRUM
15è

27 de maig de 2016
 Centre Cultural de Martorell

15è. Fòrum de Treballs de Recerca

XVIII 6, 7, 8
 ABRIL
 2017

**EXPO
 RECERCÀ**

CAMPUS LA SALLE
 UNIVERSITAT
 RAMON LLULL

JOVE

PREMIS RAMON LLULL
 TREBALLS DE RECERCA BATXILLERAT

UNIVERSITAT
RAMON LLULL

2021/2022



Orientació universitària



Portes Obertes (UAB) HumaniTAST (UPF)



5. Altres informacions



CLASSROOM



Google Meet

INFORMACIONS REC...
BATXILLERAT 2n

2020_2022 TREBALL ...
BATXILLERAT

MATEMÀTIQUES II 20...
2n BATXILLERAT

TR 2021_2023 i ALTRE...
1r Batxillerat a 2n Batxillerat

TARDES D'ESTUDI A L...
BATXILLERAT





Més enllà de les classes... Fem SORTIDES



Intercanvi Anglaterra
(Anglès)



Acampada
(Educació Física)



Casa Joan Maragall
(Llengua Catalana)



Museu Arqueològic
(Llatí i grec)



Visita al MNAC
(Història de l'Art)





Més enllà de les classes...



BCN Activa i SEAT *(Economia de l'empresa)*





Diades de centre



Diada de la Ciència

Diada de l'Esport

Diada de Sant Jordi





Beques i ajuts per a estudis universitaris



	En línia	En termini
Termini extraordinari de l'acreditació del tram de renda familiar i de les beques Equitat per a la minoració del preu dels crèdits dels estudis universitaris per al curs 2021-2022 (EQUITAT 2021)	✓	✗
Ajuts per a l'estada de joves universitaris en pràctiques acadèmiques a empreses de territoris rurals -pràcticum ODISSEU- (ODISSEU 2020)	✓	✗
Acreditació de caràcter econòmic (procediment MATRC) i beques EQUITAT per al curs acadèmic 2021-2022 (MATRC/EQUITAT 2021)	✓	✗
Ajuts a l'estudiantat universitari de centres adscrits (ACA 2021)	✓	✗
Beques de caràcter general del Ministeri per a estudiants que cursin estudis postobligatoris per al curs 2022-2023 (GRAL 2022)	✓	✓
Beques de col·laboració en departaments universitaris per al curs 2021-2022 (COLAB 2021)	✓	✗



Beca Ítaca

**BECA GENERAL
CURS 2022-2023**

TERMINI DE PRESENTACIÓ:
Del 30 de març al 12 de maig de 2022

Sol·licita-la dins del termini, encara que no sàpigues el que estudiaràs, o fins i tot encara que no sàpigues si estudiaràs o no





INFORMACIÓ A PÀGINES WEB



Informació de la Generalitat sobre accés a la universitat

www.universitats.gencat.cat



Agència per a la Qualitat del Sistema Universitari de Catalunya

www.aqu.cat



Informació sobre educació formació i treball

www.educaweb.com



Informació sobre l'educació superior a Catalunya

www.unportal.net



PREINSCRIPCIÓ A BATXILLERAT

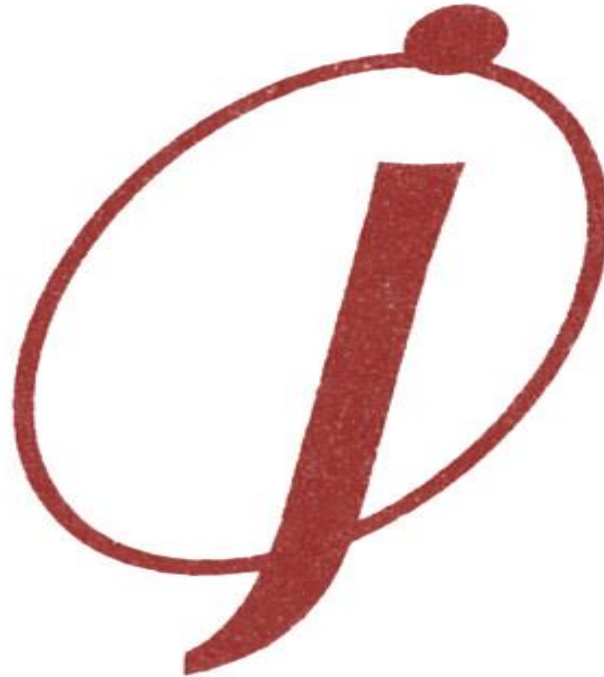
**Del 20 al 26 d'abril del 2022,
ambdós inclosos**

(plaça reservada alumnes de 4t del Ins Joan Oró amb el full de
tria de la Modalitat del Batxillerat)

<https://institutjoanoro.cat/>



Generalitat de Catalunya
Departament d'Educació
INS JOAN ORÓ



Institut Joan Oró (08037152) - Av. Fèlix Duran i Cañameras, 7
08760 - Martorell // Tel. 937753618 - Fax. 937753440