



Generalitat de Catalunya  
Departament d'Educació  
IES JOAN ORÓ

# INSTITUT JOAN ORÓ





- ***ESO***

- ***BATXILLERAT***

*Científic i tecnològic*

*Humanístic i ciències socials*

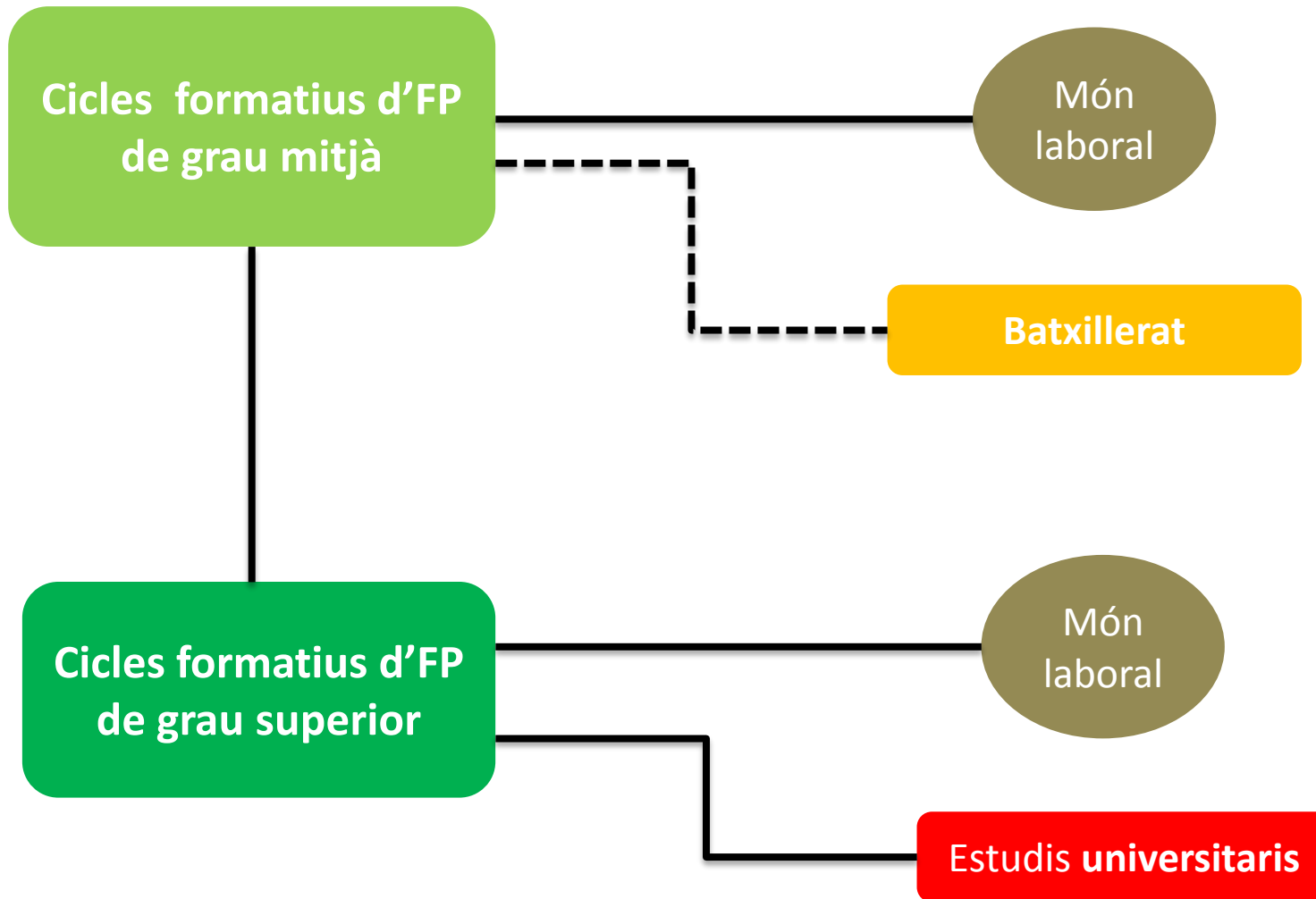
- ***ENSENYAMENTS PROFESSIONALS:***

- ***Formació Professional:***

*Cicles Formatius de Grau Mitjà*

*Cicles Formatius de Grau Superior*

→ ***PROVES D'OBTENCIÓ DE TÍTOL I CERTIFICATS***





## **Continuïtat**

### → **Cicles de Grau Mitjà**

- *Al batxillerat.*
- *A un cicle de grau superior del mateix itinerari del cicle de grau mitjà.*
- *Al món laboral.*

### → **Cicles de Grau Superior**

- *A qualsevol estudi universitari oficial de grau.*
- *Al món laboral.*



**Títol de formació professional de grau mitjà o superior**

**Mòduls professionals**

**Mòduls associats a una o més competències**

**Mòduls transversals**

**Formació i orientació laboral**  
**Empresa i iniciativa emprenedora**  
**Anglès tècnic**  
**Mòdul de síntesi o projecte**  
**Formació en centres de treball**

**Unitats formatives.**



## Famílies professionals



Administració i gestió



Comerç i màrqueting



Química



Sanitat



Transport i manteniment de vehicles



## CFGM GESTIÓ ADMINISTRATIVA

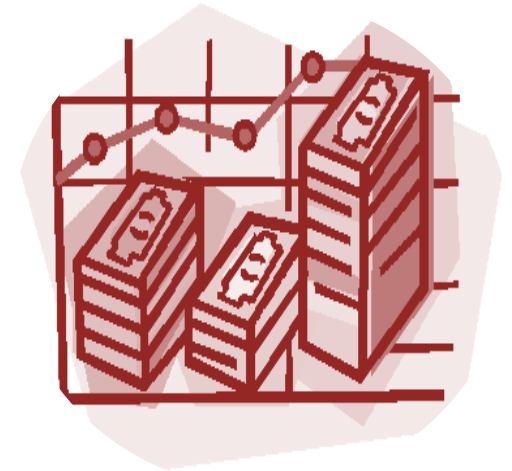
*Aquests estudis capaciten per exercir tasques de suport administratiu en l'àmbit laboral, comptable, comercial, financer i fiscal i tasques de suport a les persones, en empreses públiques o privades.*

→ Durada:

- 2000h repartides en dos cursos acadèmics
  - 1650h lectives a l'institut
  - 350h de formació en centres de treball (FCT)

→ Torn:

- Matí



Opció de modalitat **DUAL**  
Alt nivell d'inserció laboral



## CFGM ACTIVITATS COMERCIALS

*Aquests estudis capaciten per desenvolupar activitats de distribució i comercialització de bens i/o serveis i gestionar un petit establiment comercial aplicant les normes de qualitat i seguretat establertes i respectant la legislació vigent.*

→ Durada:

- 2000h repartides en dos cursos acadèmics
  - 1650h lectives a l'institut
  - 350h de formació en centres de treball (FCT)

→ Torn:

- Matí



Projecte “L’Oró dona color a la Vila”







## CFGS MÀRQUETING I PUBLICITAT

*Aquests estudis capaciten per definir i efectuar el seguiment de les polítiques de màrqueting basades en estudis comercials i a promocionar i fer publicitat dels productes i/o serveis en els mitjans de suport de comunicació adequats, elaborant els materials publicitaris i promocionals necessaris*

→ Durada:

- 2000h repartides en dos cursos acadèmics
  - 1650h lectives a l'institut
  - 350h de formació en centres de treball (FCT)

→ Torn:

- Tarda



Projecte "Comerç Just"





## CFGM OPERACIONS DE LABORATORI

*Aquests estudis capaciten per realitzar assajos de materials, anàlisis fisicoquímiques, químiques i biològiques, mantenint operatius els equips i les instal·lacions de serveis auxiliars, complint les normes de qualitat i prevenció de riscos laborals i de protecció ambiental.*

→ Durada:

- 2000h repartides en dos cursos acadèmics
  - 1617h lectives a l'institut
  - 383h de formació en centres de treball (FCT)

→ Torn:

- Matí



Opció modalitat **DUAL** amb grans empreses del sector químic





## CFGS LABORATORI D'ANÀLISI I CONTROL DE QUALITAT

*Aquests estudis capaciten per organitzar i supervisar l'activitat d'un laboratori i per desenvolupar i aplicar tècniques d'assaig i anàlisis físiques, químiques i microbiològiques sobre matèries primeres i productes químics o alimentaris per a la investigació o el control de qualitat.*

→ Durada:

- 2000h repartides en dos cursos acadèmics
  - 1584h lectives a l'institut
  - 416h de formació en centres de treball (FCT)

→ Torn:

- Tarda



*Alt nivell d'inserció laboral*





## CFGS LABORATORI D'ANÀLISI I CONTROL DE QUALITAT & QUÍMICA AMBIENTAL (DOBLE TITUL·LACIÓ)

*Aquests estudis capaciten per organitzar i gestionar les mesures de protecció ambiental, inspeccionar i controlar les instal·lacions per a la prevenció i conservació del medi ambient, analitzar les mostres d'afluents i efluents i proposar i establir les mesures correctores necessàries.*

→ *Durada:*

- *2514h repartides en dos cursos acadèmics*
  - *1854h lectives a l'institut*
  - *660h de formació en centres de treball (FCT)*

→ *Torn:*

- *Tarda*



*Possibilitat de realitzar dos cicles de grau superior en dos anys. **FUSIÓ***





## CFGM CURES AUXILIARS D'INFERMERIA

*Aquests estudis capaciten per fer cures auxiliars d'infermeria, controlar les condicions sanitàries de l'entorn i del material o l'instrumental sanitari i portar a terme tasques relacionades amb l'instrumental d'equips de salut bucodental.*

→ Durada:

- 1400h repartides en un curs acadèmic
  - 990h lectives a l'institut
  - 410h de formació en centres de treball (FCT)

→ Torn:

- Matí o tarda



*Alt nivell d'inserció laboral  
Orientació sobre estudis d'infermeria per part del personal del HSJD de Martorell*





## CFGS DOCUMENTACIÓ I ADMINISTRACIÓ SANITÀRIA

*Aquests estudis capaciten per definir i organitzar processos de tractament de la informació i documentació clínica, extraient i registrant dades, codificant-les i validant la informació, garantint el compliment de la normativa, així com intervenir en els processos d'atenció i gestió de pacients i de gestió administrativa en centres sanitaris.*

→ Durada:

- 2000h repartides en dos cursos acadèmics
  - 1584h lectives a l'institut
  - 416h de formació en centres de treball (FCT)

→ Torn:

- Tarda



*Alt nivell d'inserció laboral  
Col·laboració amb els principals hospitals, centres mèdics i residències de Martorell i rodalies*



## **CFGM ELECTROMECÀNICA DE VEHICLES AUTOMÒBILS**

*Aquests estudis capaciten per realitzar operacions de manteniment, muntatge d'accessoris i transformacions a les àrees de mecànica, hidràulica, pneumàtica i electricitat del sector d'automoció, ajustant-se a procediments i temps establerts, complint amb les especificacions de qualitat, seguretat i protecció ambiental.*

→ *Durada:*

- *2000h repartides en dos cursos acadèmics*
  - *1617h lectives a l'institut*
  - *383h de formació en centres de treball (FCT)*

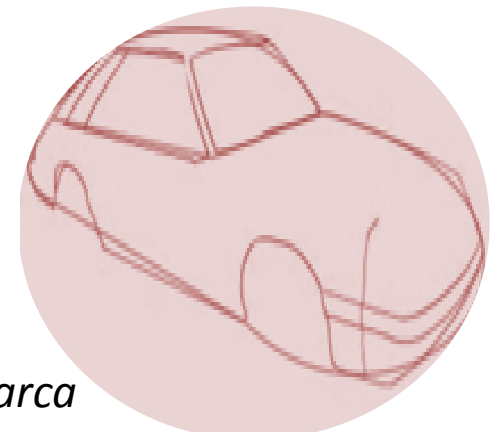
→ *Torn:*

- *Matí o tarda*



*Alt nivell d'inserció laboral*

*Col·laboració amb els principals tallers oficials i Multimarca de Martorell i rodalies*





## **CFGM CARROSSERIA**

*Aquests estudis capaciten per reparar i muntar accessoris del vehicle i transformar-ne la carrosseria, el bastidor, la cabina i els equips.*

→ *Durada:*

- *2000h repartides en dos cursos acadèmics*
  - *1617h lectives a l'institut*
  - *383h de formació en centres de treball (FCT)*

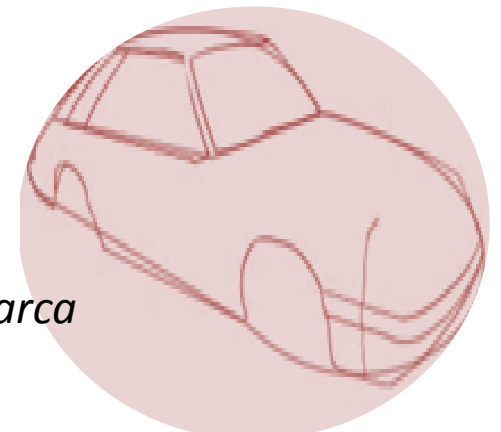
→ *Torn:*

- *Matí o tarda*



*Alt nivell d'inserció laboral*

*Col·laboració amb els principals tallers oficials i Multimarca de Martorell i rodalies*







## CFGS AUTOMOCIÓ

*Aquests estudis capaciten per organitzar, programar i supervisar l'execució de les operacions de manteniment i la seva logística en el sector d'automoció, amb l'orientació a vehicles industrials diagnosticant avaries en casos complexos, i garantint el compliment de les especificacions establertes per la normativa i pel fabricant del vehicle.*

→ Durada:

- 2000h repartides en dos cursos acadèmics
  - 1584h lectives a l'institut
  - 416h de formació en centres de treball (FCT)

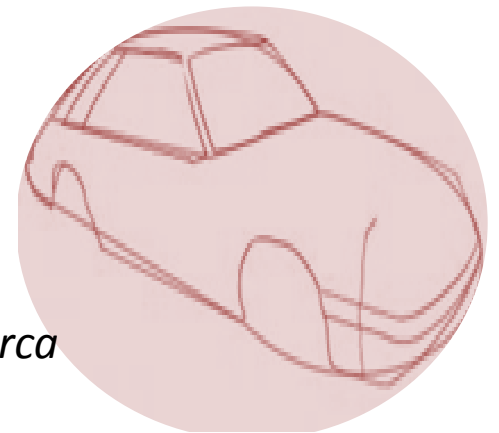
→ Torn:

- Tarda



*Col·laboració amb els principals tallers oficials i Multimarca de Martorell i rodalies*

**Opció DUAL**





## *Trets característics*

---



- *Institut públic i de qualitat*
- *Borsa de treball pròpia*
- *Orientació universitària*
- *Convenis de col·laboració i pràctiques amb les principals empreses de Martorell i rodalies*
- *Realització de sortides i projectes per a l'ampliació i consolidació dels coneixements impartits al centre*
  - *Jornades tecnològiques de la formació professional*
- *Alt nivell d'inserció laboral*



## *Trets característics*

---



### → *Normativa i control d'assistència*

- *Son uns estudis **post obligatoris i en modalitat presencial** però una vegada que l'alumne es matricula al cicle l'assistència es **obligatòria**.*
- *Si l'alumne supera un 20% de faltes injustificades de la unitat formativa perd el dret a l'avaluació continua. La recuperació d'aquesta unitat es realitzarà en la segona convocatòria (juny).*
- *L'institut Joan Oró posa a disposició de les famílies un programa de control d'assistència.*



## ***PODEU TROBAR MÉS INFORMACIÓ***

→ *Resolució (pendent de publicació)*

## ***PÀGINES WEB D'INTERÈS***

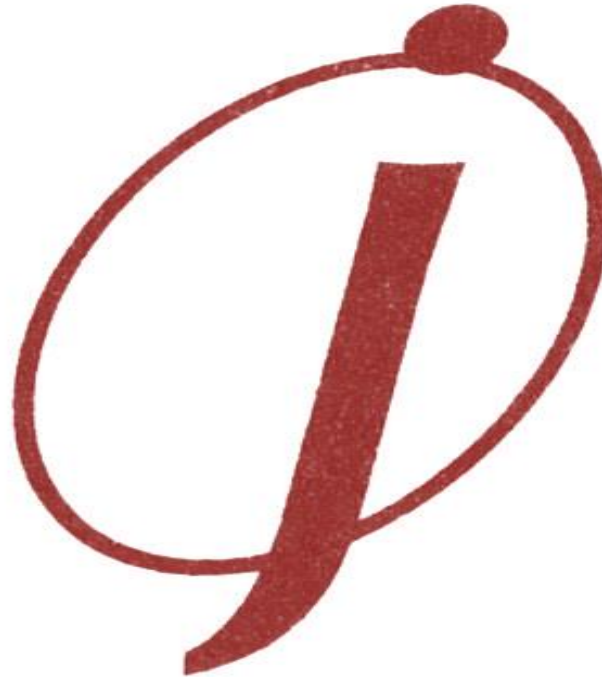
→ *<https://institutjoanoro.cat>*

→ *<http://queestudiar.gencat.cat>*

→ *<http://ensenyament.gencat.cat>*



Generalitat de Catalunya  
Departament d'Educació  
IES JOAN ORÓ



**Institut Joan Oró (08037152) - Av. Fèlix Duran i Cañameras, 7**  
08760 - Martorell // Tel. 937753618 - Fax. 937753440